

発断熱スリーブ

FLEXSER

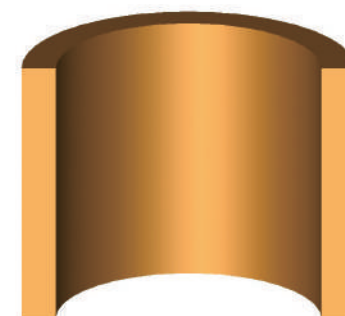
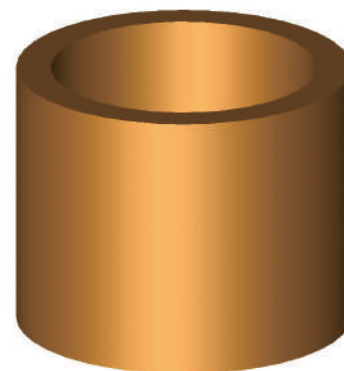
EIS

開放円筒型スリーブ（標準型）

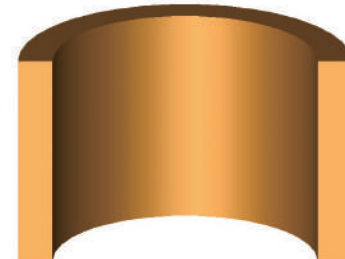
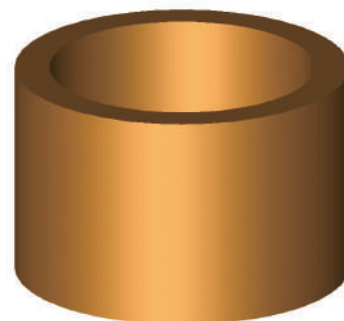
フレキサーシリーズの中で標準性能の押湯スリーブです。

押湯内に溶湯が入ると着火発熱し、その後断熱素材等による保温効果で効率的な押湯効果を発揮します。

小さいサイズほど着火発熱速度がはやく、大きいサイズになるほどゆっくりと燃焼し、その後保温します。また、形状とサイズのラインアップが豊富で、押湯設定の際に選定しやすくなっています。



EIS-A型



EIS-B型